

Les Mercredis du tir à l'arc

Concours sélectif pour le Championnat de France

Prioritairement réservé aux Jeunes*

Concours du Mercredi 16 octobre 2024

| Départ | Ouverture du greffe | Entraînement à distance | Début des tirs |
|--------|---------------------|-------------------------|----------------|
| 1 | 15h00 | 15h15 | 15h30 |

- Rythme de tir : AB
- 12 archers par départ
- Inspection du matériel lors du passage au greffe
- Tenue de club ou sportive exigée

| Blasons | Arc classique | Ø 40 cm, Trispots verticaux à la demande | U18 à Senior 3 |
|----------------|---------------|--|----------------|
| | | Ø 60 cm uniquement | U13 - U15 |
| | | Ø 80 cm uniquement | U11 |
| | Arc à poulies | Trispots verticaux 40 cm | U15 à Senior 3 |
| | Arc nu | Ø 40 cm uniquement | U21 à Senior 3 |
| | | Ø 60 cm uniquement | U15 - U18 |

| Tarif | Jeunes* | Adultes | |
|----------|---------|---------|-----------------------|
| 1 départ | 3€00 | 6€00 | *Jeunes de U11 à U21. |

Il n'y aura pas de podiums à l'issue du concours.
 Un classement général sera fait à l'issue des 4 concours Jeunes (16/10 - 20/11 - 18/12 - 15/01) et donnera lieu à une remise de récompenses.



Collation offerte pour les jeunes

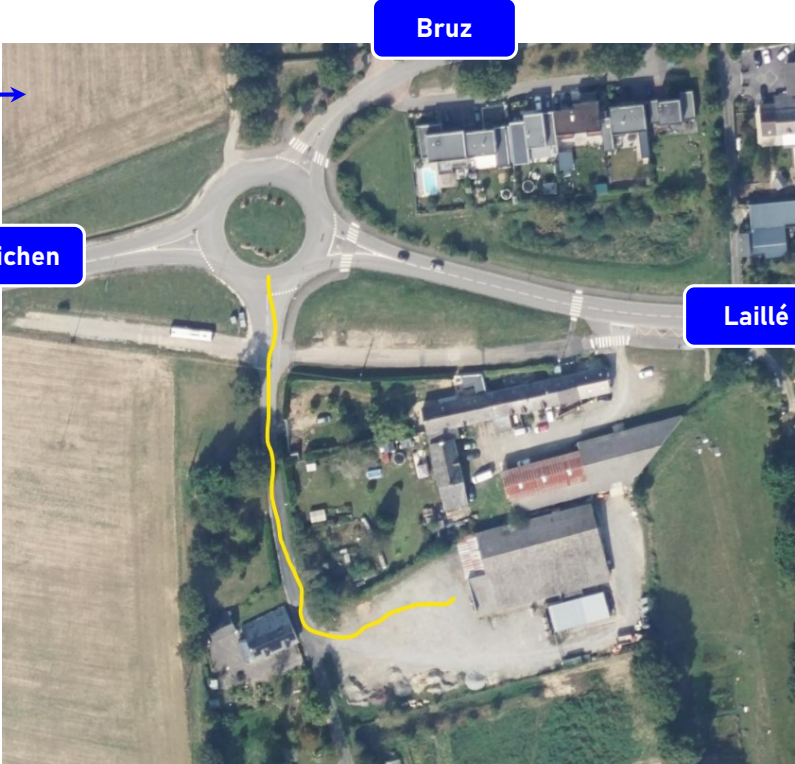
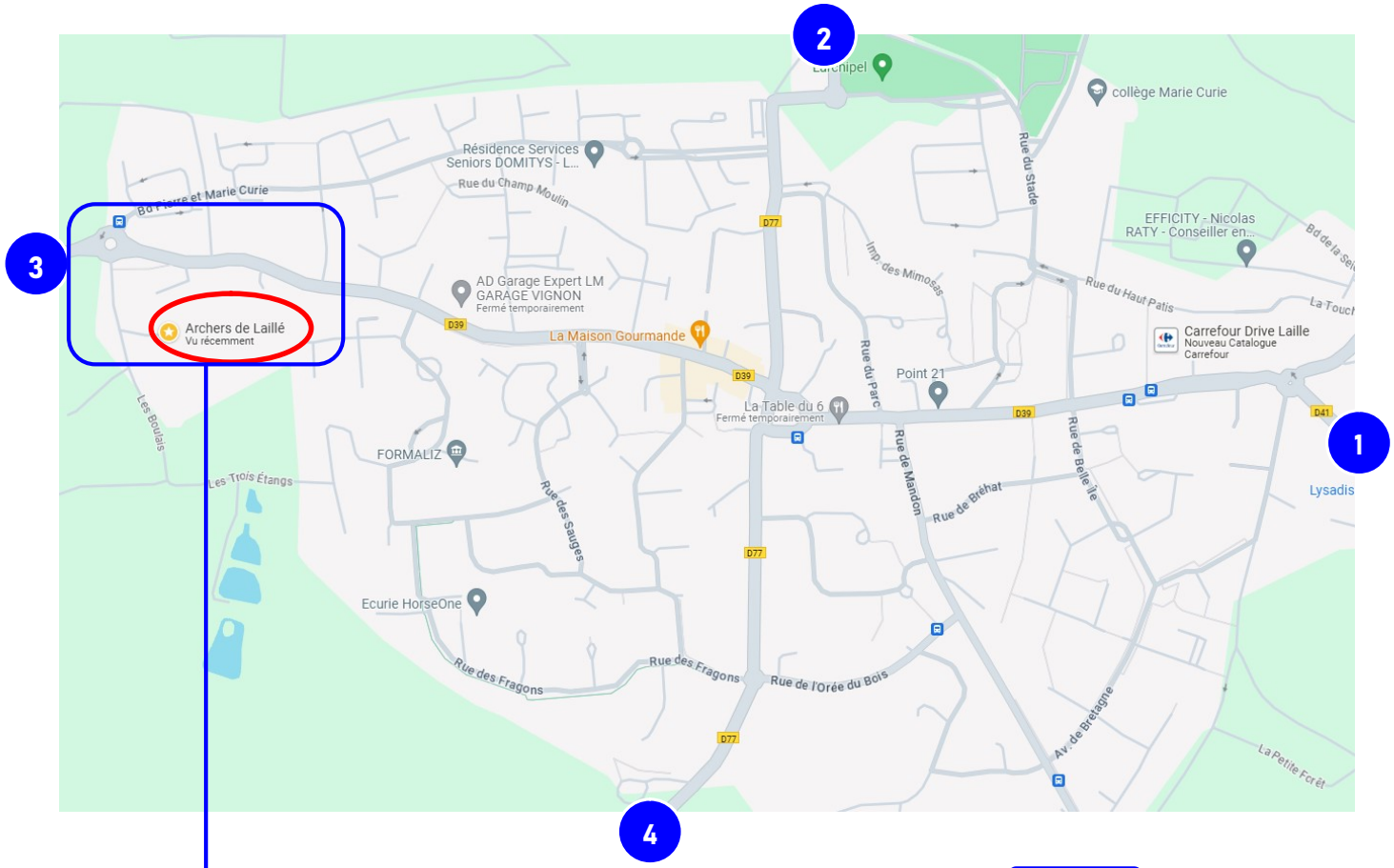
**Dans la mesure des places disponibles suite à l'inscription des jeunes, inscriptions possibles pour les adultes.*

Date limite des inscriptions : 11 octobre 2024
 Elles ne seront validées qu'après le retour du mandat accompagné du règlement.
 Chèque établi à l'ordre de : « Les archers de Laillé »
 Courrier postal : Bruno DEMELIN- 2, impasse Gléan – 35890 LAILLÉ
 Courriel : concours-jeunes-2024@lesarchersdelaille.com



Commune de Lailé – Salle des Boulais

Coordonnées GPS : 47.9794921 / -1.7318116



- 1 – Accès 4 voies Rennes / Nantes
- 2 – Accès Bruz
- 3 – Accès Guichen
- 4 – Accès bourg des Comptes







Feuille inscription – Concours salle du 11 octobre 2024 « Spécial Jeunes »

Club : Responsable inscriptions : Téléphone :
E-mail:

Les inscriptions ne seront prises en compte que si elles sont accompagnées du paiement à l'ordre de « Archers de Lailé ».

| N° | Nom | Prénom | N° de Licence | Cat. | Type d'arc CL-CO-NU | Blason | | Droitier Gaucher | Départ | Montant |
|---|-----|--------|---------------|------|------------------------|---|---|---------------------|----------------------|---------|
| | | | | | |  |  | | | |
| 1 | | | | | | | | | | |
| 2 | | | | | | | | | | |
| 3 | | | | | | | | | | |
| 4 | | | | | | | | | | |
| 5 | | | | | | | | | | |
| 6 | | | | | | | | | | |
| Tireur en fauteuil : préciser l'emplacement côté droit ou gauche de la salle ▼ | | | | | | | | | | |
| 7 | | | | | | | | | | |
| 8 | | | | | | | | | | |
| | | | | | | | | | Montant total | |

